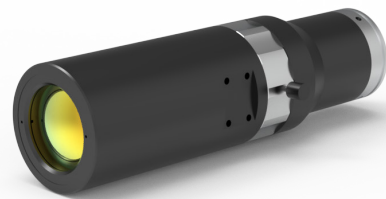


XF-10MDT2X65-1C-VI

Object-Telezentrisches Objektiv

- Object-Telezentrisches Objektiv für 1,1" Sensor
- Vergrößerung 2.0
- Arbeitsabstand 65mm



Spezifikation

Vergrößerung:	2.0
Bildkreis:	Ø 17.6 mm
Objektkreis:	Ø 8.8 mm
Arbeitsabstand:	65 mm ± 3%
Max. Sensor Größe:	1.1"
Max. Telezentritätsfehler:	0.21°
Max. Verzerrung:	0.1%
Variable Blende:	Nein
Blende:	F7.1-F98.9
Tiefenschärfe:	0.2-2.8 mm
Auflösung:	2.4-32.6 µm
MTF (> 0.3 @):	>135-10 lp/mm
Objektiv Durchmesser:	44 mm
Objektiv Länge:	150.4 mm
Gewicht:	keine Angabe
Standard Mount:	C-Mount

