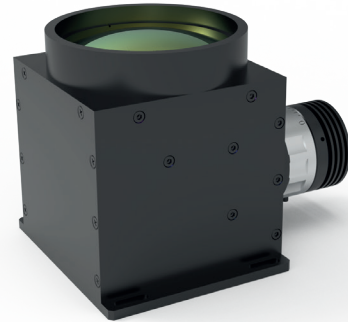


# XF-PTI080-90

## Telezentrische Beleuchtung

### Spezifikation

Strahldurchmesser:	80
Arbeitsabstand:	160.3 mm
Leistung:	5 W
Max. Spannung:	24 V
Max. Strom:	208 mA
Verfügbare Farben:	Rot, Grün, Blau, Weiß
Variable Blende	ja
Anschluss:	Push/Pull Stecker
Bauform:	90 Grad
Maße:	119 × 163.8 × 120.5 mm
Gewicht:	1.55 Kg



### Variable Blende

Durchmesser Iris (mm):	1	2	3	4	5	6	7	8	9	10
Numerische Aparatur:	0.003	0.006	0.009	0.012	0.016	0.019	0.022	0.025	0.028	-
Blende Halbwinkel:	0.18	0.36	0.54	0.71	0.89	1.07	1.25	1.43	1.61	-

