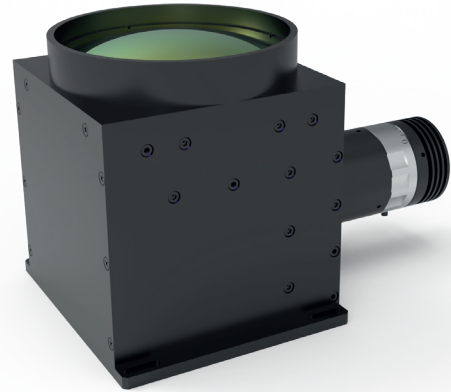


XF-PTI100-90

Telezentrische Beleuchtung

Spezifikation

Strahldurchmesser:	100
Arbeitsabstand:	165 mm
Leistung:	5 W
Max. Spannung:	24 V
Max. Strom:	208 mA
Verfügbare Farben:	Rot, Grün, Blau, Weiß
Variable Blende	ja
Anschluss:	Push/Pull Stecker
Bauform:	90 Grad
Maße:	140 × 219.6 × 142.5 mm
Gewicht:	2.5 Kg



Variable Blende

Durchmesser Iris (mm):	1	2	3	4	5	6	7	8	9	10
Numerische Aparatur:	0.002	0.005	0.007	0.009	0.011	0.014	0.016	0.018	0.02	0.025
Blende Halbwinkel:	0.13	0.26	0.39	0.52	0.65	0.78	0.91	1.04	1.17	1.3

