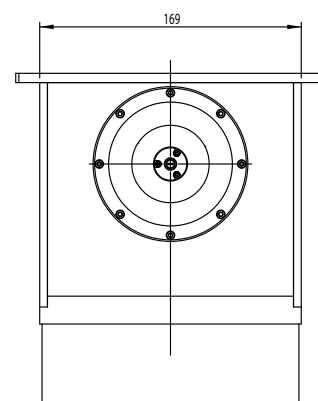
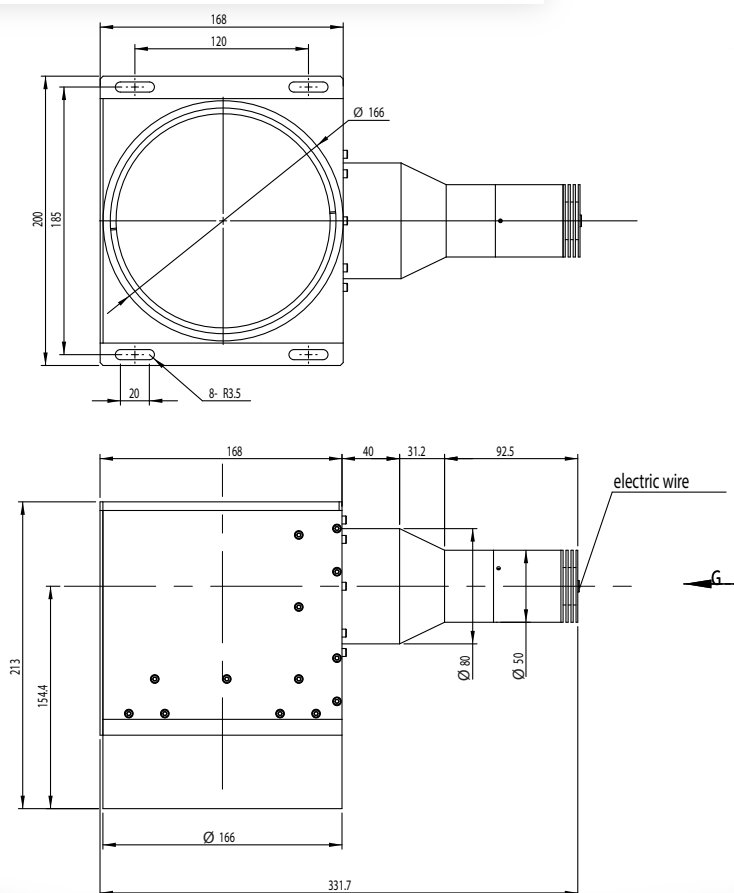
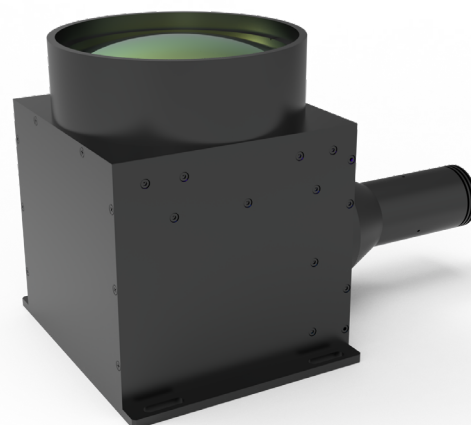


# XF-PTI137-90

## Telezentrische Beleuchtung

### Spezifikation

Strahldurchmesser:	137 mm
Arbeitsabstand:	371 ± 186 mm
Leistung:	10 W
Max. Spannung:	24 V
Max. Strom:	420 mA
Verfügbare Farben:	Rot, Grün, Blau, Weiß
Variable Blende	-
Anschluss:	Push/Pull Stecker
Bauform:	90 Grad
Maße:	200 × 331.7 × 213 mm
Gewicht:	- kg



View G