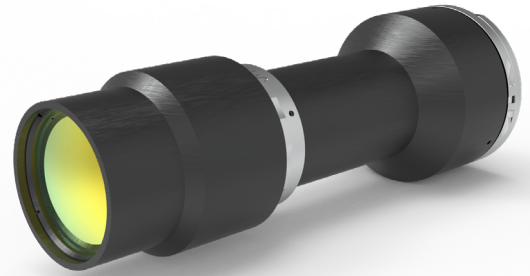


# XF-PTL03738

Bi-Telezentrisches Objektiv

- Bi-Telezentrisches Objektiv für 2/3" Sensor
- Vergrößerung 1.073
- Arbeitsabstand 110 mm



## Spezifikation

Vergrößerung:	1.073
Bildkreis:	Ø 38.0 mm
Objektkreis:	Ø 35.4 mm
Arbeitsabstand:	110 mm ± 3%
Max. Sensor Größe:	2/3"
Max. Telezentritätsfehler:	0.09°
Max. Verzerrung:	0.1%
Variable Blende:	Ja
Blende:	F8 - F50.8
Tiefenschärfe:	0.7 - 4.9 mm
Auflösung:	4.9 - 31.22 µm
MTF (> 0.3 @):	130 - 20 lp/mm
Objektiv Durchmesser:	70 mm
Objektiv Länge:	227.3 mm
Gewicht:	1.71 Kg
Standard Mount:	F-Mount

