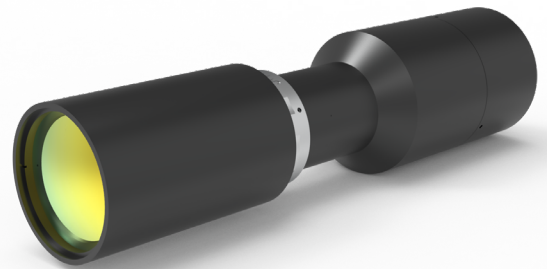


# XF-PTL04544

Bi-Telezentrisches Objektiv

- Bi-Telezentrisches Objektiv für Vollformat Sensor
- Vergrößerung 0.988
- Arbeitsabstand 120 mm



## Spezifikation

Vergrößerung:	0.988
Bildkreis:	Ø 43.6 mm
Objektkreis:	Ø 44.1 mm
Arbeitsabstand:	120 mm ± 3%
Max. Sensor Größe:	Full Frame (36×24)
Max. Telezentritätsfehler:	0.1°
Max. Verzerrung:	0.1%
Variable Blende:	Ja
Blende:	F9 - F57.4
Tiefenschärfe:	1.0 - 6.5 mm
Auflösung:	6 - 38.32 µm
MTF (> 0.3 @):	115 - 18 lp/mm
Objektiv Durchmesser:	70 mm
Objektiv Länge:	315 mm
Gewicht:	2.23 Kg
Standard Mount:	M58

