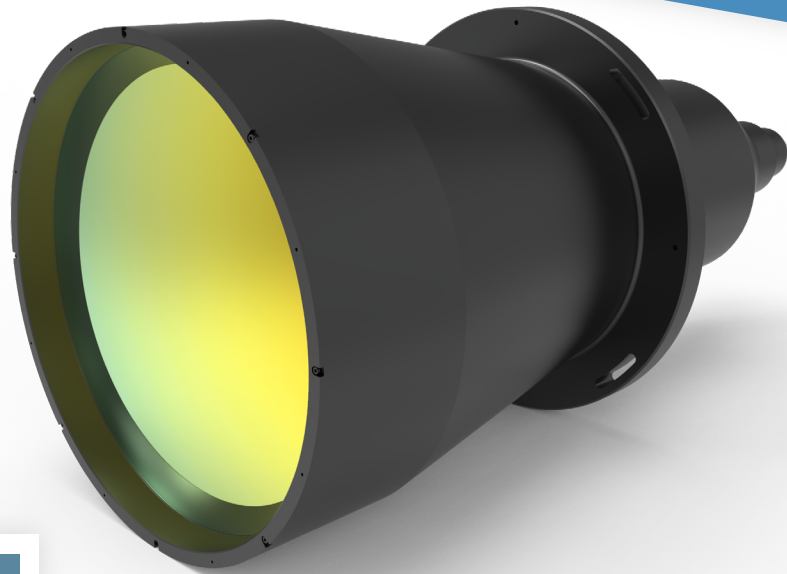


XF-PTL39008

Bi-Telezentrisches Objektiv

- Bi-Telezentrisches Objektiv für 1/2" Sensor
- Vergrößerung 0.0205
- Arbeitsabstand 700mm



Spezifikation

| | |
|----------------------------|-------------|
| Vergrößerung: | 0.0205 |
| Bildkreis: | Ø 8.0 mm |
| Objektkreis: | Ø 390.2 mm |
| Arbeitsabstand: | 700 mm ± 3% |
| Max. Sensor Größe: | 1/2" |
| Max. Telezentritätsfehler: | 0.06° |
| Max. Verzerrung: | 0.128% |
| Variable Blende: | Nein |
| Blende: | F5.5 |
| Tiefenschärfe: | 1348.7 mm |
| Auflösung: | 177.4 µm |
| MTF (> 0.3 @): | >185 lp/mm |
| Objektiv Durchmesser: | 430 mm |
| Objektiv Länge: | 1032.7 mm |
| Gewicht: | 58.98 Kg |
| Standard Mount: | C-Mount |

