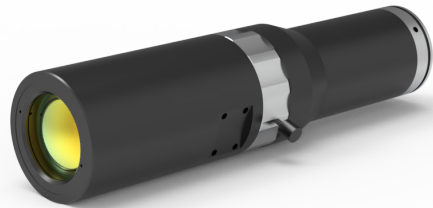


XF-10MDT4X65-1C-VI

Object-Telezentrisches Objektiv

- Object-Telezentrisches Objektiv für 1,1" Sensor
- Vergrößerung 4.0
- Arbeitsabstand 65mm



Spezifikation

Vergrößerung:	4.0
Bildkreis:	Ø 17.6 mm
Objektkreis:	Ø 4.4 mm
Arbeitsabstand:	65 mm ± 3%
Max. Sensor Größe:	1.1"
Max. Telezentritätsfehler:	0.16°
Max. Verzerrung:	0.09%
Variable Blende:	Ja
Blende:	F11.8-F194.9
Tiefenschärfe:	0.08-1.4 mm
Auflösung:	2.0-32.3 µm
MTF (> 0.3 @):	>85-5 lp/mm
Objektiv Durchmesser:	44 mm
Objektiv Länge:	174.4 mm
Gewicht:	nicht Angegeben
Standard Mount:	C-Mount

