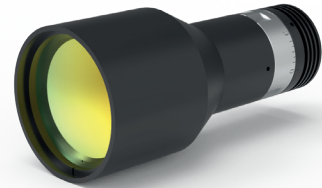


# XF-PTI060

Telezentrische Beleuchtung

## Spezifikation

Strahldurchmesser:	60
Arbeitsabstand:	131.4 mm
Leistung:	5 W
Max. Spannung:	24 V
Max. Strom:	208 mA
Verfügbare Farben:	Rot, Grün, Blau, Weiß
Variable Blende	ja
Anschluss:	Push/Pull Stecker
Max. Durchmesser:	Ø 76 mm
Länge:	166 mm
Gewicht:	0.58 Kg



## Variable Blende

Durchmesser Iris (mm):	1	2	3	4	5	6	7	8	9	10
Numerische Aparatur:	0.004	0.008	0.011	0.015	0.019	0.023	0.027	-	-	-
Blende Halbwinkel:	0.22	0.44	0.65	0.87	1.09	1.31	1.53	-	-	-

