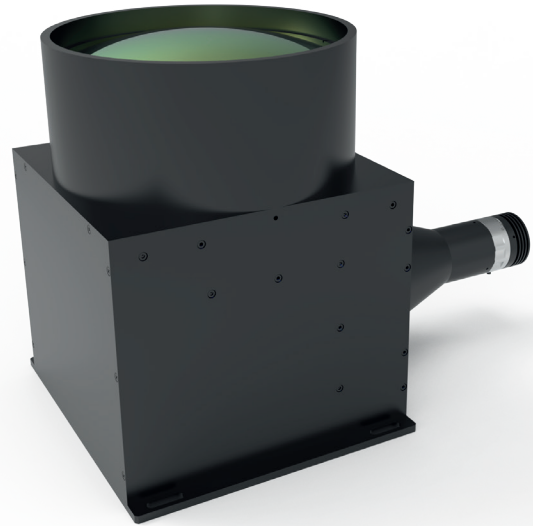


XF-PTI195-90

Telezentrische Beleuchtung

Spezifikation

Strahldurchmesser:	195
Arbeitsabstand:	508 mm
Leistung:	5 W
Max. Spannung:	24 V
Max. Strom:	208 mA
Verfügbare Farben:	Rot, Grün, Blau, Weiß
Variable Blende	ja
Anschluss:	Push/Pull Stecker
Bauform:	90 Grad
Maße:	255 × 424 × 300 mm
Gewicht:	12.05 Kg



Variable Blende

Durchmesser Iris (mm):	1	2	3	4	5	6	7	8	9	10
Numerische Aparatur:	0.001	0.002	0.003	0.004	0.005	0.006	0.007	0.008	0.009	0.01
Blende Halbwinkel:	0.06	0.11	0.17	0.23	0.28	0.34	0.39	0.45	0.51	0.56

