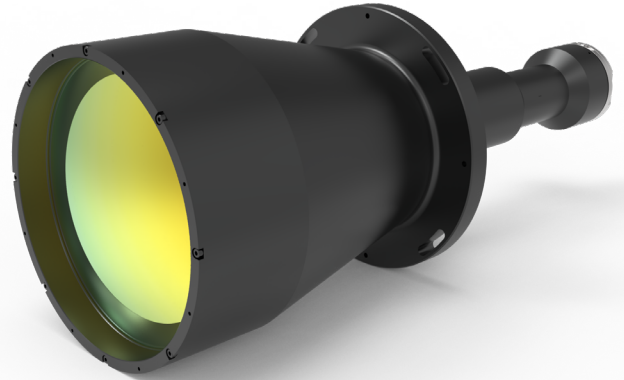


XF-PTL18235

Bi-Telezentrisches Objektiv

- Bi-Telezentrisches Objektiv für APS-H Sensor
- Vergrößerung 0.199
- Arbeitsabstand 398 mm



Spezifikation

Vergrößerung:	0.199
Bildkreis:	Ø 35.0 mm
Objektkreis:	Ø 175.9 mm
Arbeitsabstand:	160 mm ± 3%
Max. Sensor Größe:	APS-H
Max. Telezentritätsfehler:	0.06°
Max. Verzerrung:	0.057%
Variable Blende:	Nein
Blende:	F7.5
Tiefenschärfe:	20.8 mm
Auflösung:	25 µm
MTF (> 0.3 @):	>140 lp/ mm
Objektiv Durchmesser:	210 mm
Objektiv Länge:	551.2 mm
Gewicht:	9.58 Kg
Standard Mount:	M72

