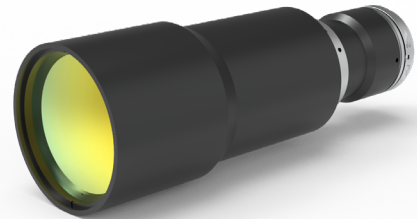


XF-PTL05519

Bi-Telezentrisches Objektiv

- Bi-Telezentrisches Objektiv für 1.1" Sensor
- Vergrößerung 0.336
- Arbeitsabstand 138 mm



Spezifikation

Vergrößerung:	0.336
Bildkreis:	Ø 18.5 mm
Objektkreis:	Ø 55.1 mm
Arbeitsabstand:	138 mm ± 3%
Max. Sensor Größe:	1.1"
Max. Telezentritätsfehler:	0.09°
Max. Verzerrung:	0.095%
Variable Blende:	Ja
Blende:	F6.5 - F35.8
Tiefenschärfe:	6.3 - 35.2 mm
Auflösung:	12.8 - 70.23 µm
MTF (> 0.3 @):	160 - 29 lp/mm
Objektiv Durchmesser:	79 mm
Objektiv Länge:	229.9 mm
Gewicht:	1.49 Kg
Standard Mount:	C-Mount

